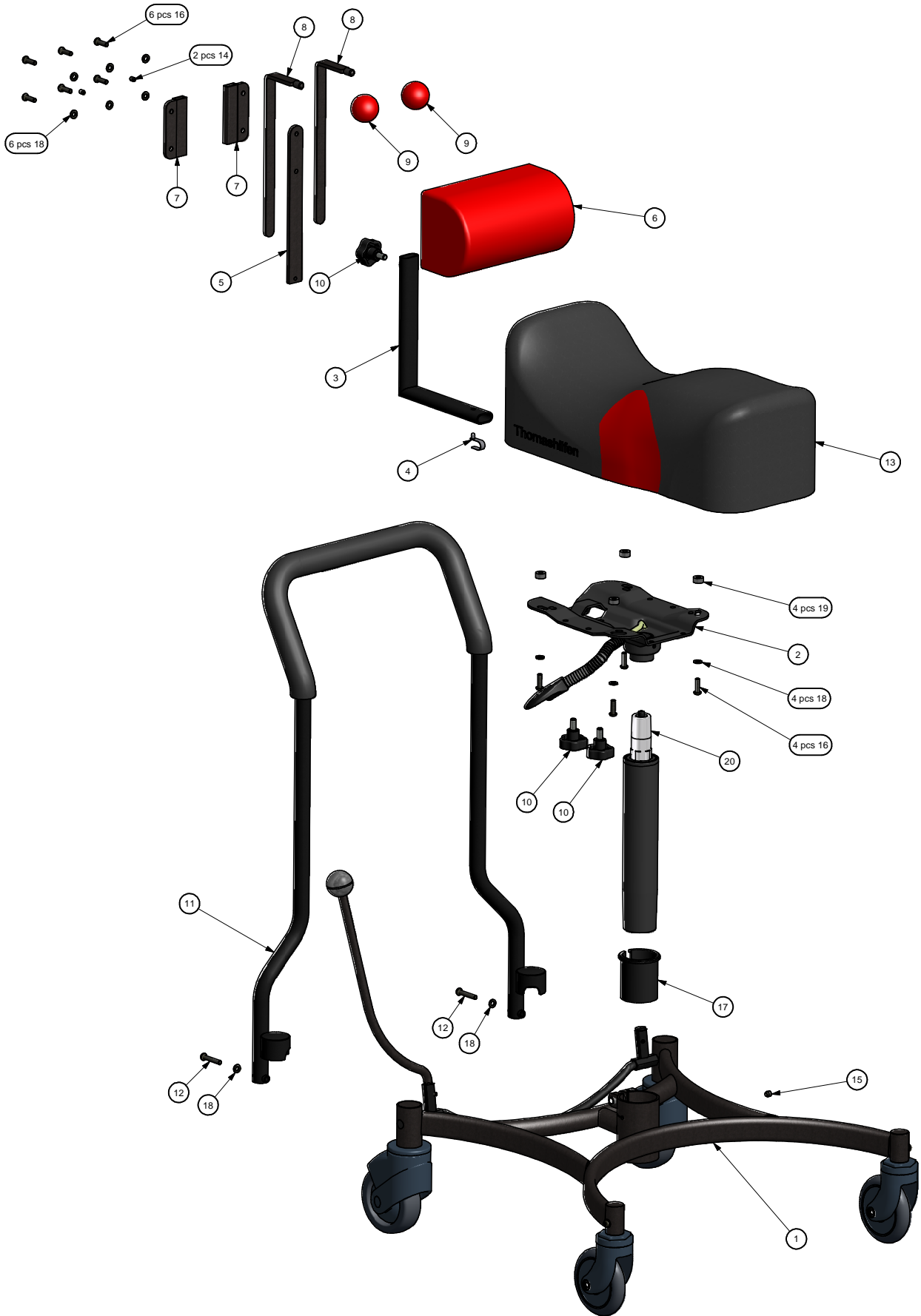




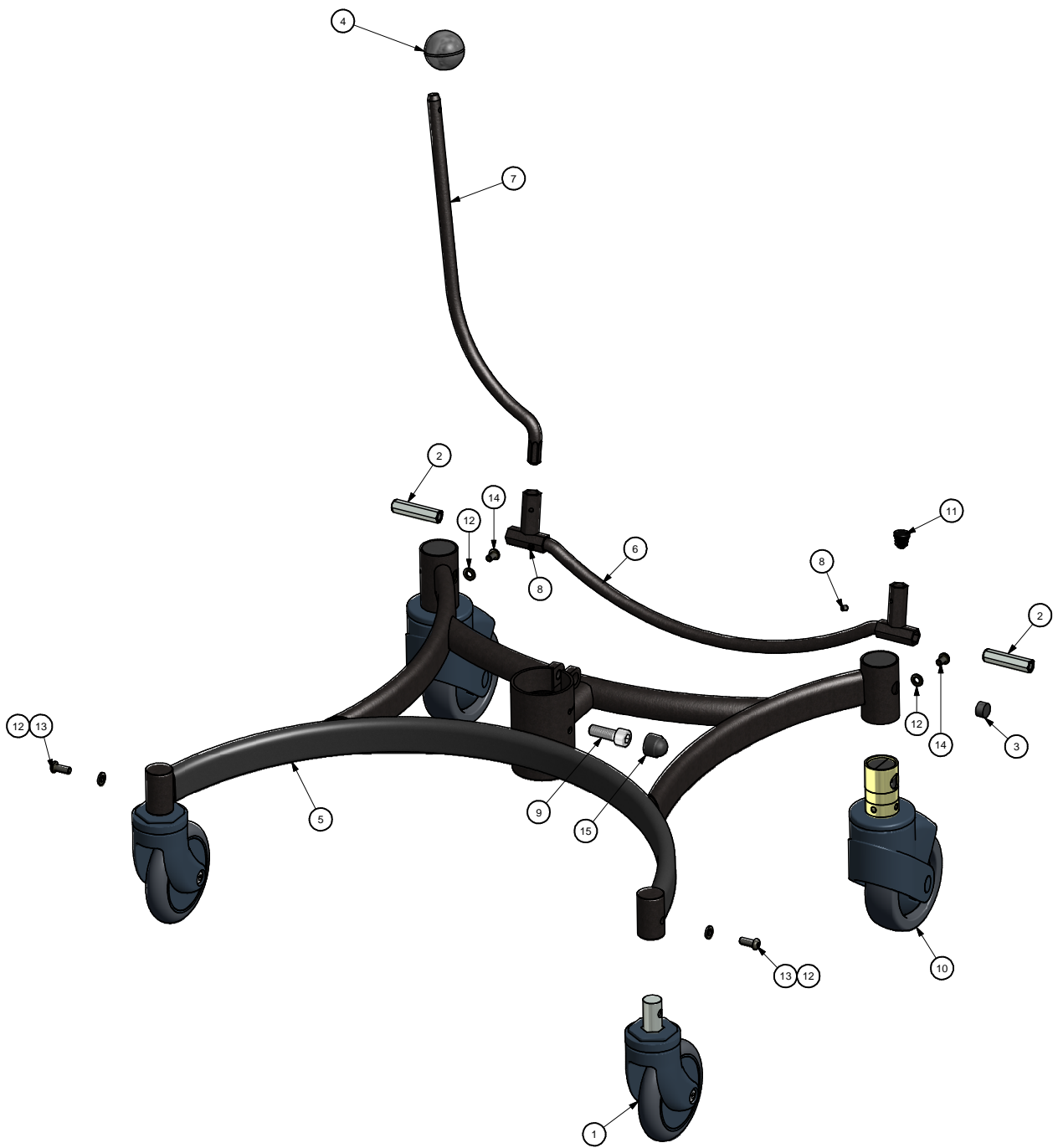
VELA Hip Hop 210 Plus SiiS Plus



RESERVEDELE					
Mark.	Stk.	Genstand	Materiale	Vare nr.	Tegn. nr.
1	1	Fod Uni-H4 samlet		425503046990700	24232
2	1	Bæreplade 18 højrebetjent	Mey 13-10-4B	18202130999999	
3	1	Rygbøjle SIIS 210-175		925327	24309
4	1	Knopfjeder for 10 mm rør	May 27-0404	923362	
5	1	Rygbøjle 235 øverste del SIIS	Stålplade #5	925314	13502
6	1	Ryg SIIS Bore R.14		08447435575	24313
7	2	Holder for stang for impuls-kugle		925329	24305
8	2	Stang vinkel for impuls-kugler kpl.		925330	24307
9	2	Kugle Ø40 M10 Rød	Backer Gmbh u. Co	925328	
10	3	Håndskrue VCT.40 p-M8X16	ELESA 69851	925553	
11	1	Skubbebøjle Uni samlet sort metallic		925313	24308
12	2	Skrue med invendig sekskant halvrundet hoved	ISO 7380 - M6 x 35	8003806035	
13	1	Sæde SIIS Plus Bore 14		06464335575	24299
14	3	Stopskrue med invendig sekskant med krater	DIN 916 - M6 x 8	8004106008	
15	1	Stopskrue med invendig sekskant med krater	DIN 916 - M8 x 8	8004108008	
16	10	Skrue med invendig sekskant halvrundet hoved	ISO 7380 - M6 x 20	8003806020	
17	1	Føring for Ø50 konus/yderrør	Nylon 6 koksgrå	924928	11941
18	12	Skive	DIN 125 - A 6	8802806	
19	4	Afstandskive plast 14,5X6,4X7	Plastic	994166	
20	1	KGS gasfjeder 150 mm 350 N		093035150	

SPARE PARTS					
Item	Qty.	Description	Material	Stock No	Drawing No
1	1	Underframe Uni-H4 with wheels and Brake		425503046990700	24232
2	1	Seat Support fitted w/ handles	Mey 13-10-4B	18202130999999	
3	1	Backrest Arm		925327	24309
4	1	Pop-out pin for 10 mm tube	May 27-0404	923362	
5	1	Backrest Arm Top	Stålplade #5	925314	13502
6	1	Iliac crest support		08447435575	24313
7	2	Fixture for 'Impuls generator'		925329	24305
8	2	Arm for 'Impuls generator'		925330	24307
9	2	Ball dia 40 mm M10 red	Backer Gmbh u. Co	925328	
10	3	Handscrew VCT.40 p-M8X16	ELESA 69851	925553	
11	1	Strolling Bracket, black		925313	24308
12	2	Hexagon Socket Button Head Screw	ISO 7380 - M6 x 35	8003806035	
13	1	Seat SIIS Plus		06464335575	24299
14	3	Hexagon Socket Set Screw	DIN 916 - M6 x 8	8004106008	
15	1	Hexagon Socket Set Screw	DIN 916 - M8 x 8	8004108008	
16	10	Hexagon Socket Button Head Screw	ISO 7380 - M6 x 20	8003806020	
17	1	Conical Busching Ø50	Nylon 6 koksgrå	924928	11941
18	12	Washer	DIN 125 - A 6	8802806	
19	4	Distance Bushing for seat supp.14,5X6,4X7	Plastic	994166	
20	1	KGS Column 150 mm 350 N		093035150	

ERSATZTEILE					
Mark.	Stuk	Bezeichnung	Material	Artikel nr.	Zeichnungs nr.
1	1	Untergestell Uni-H4 mit Rollen und Bremse		425503046990700	24232
2	1	Trägerplatte m/ Auslöserhebeln	Mey 13-10-4B	18202130999999	
3	1	Rückenbügel Aufnahme SIIS 210		925327	24309
4	1	Druck-stifte Ø10 mm Rohr	May 27-0404	923362	
5	1	Rückenbügel SIIS oberteil	Stålplade #5	925314	13502
6	1	Beckenkammstütze		08447435575	24313
7	2	Aufnahme für "Impulsgeber"		925329	24305
8	2	Bügel für "Impulsgeber"		925330	24307
9	2	Kugel dia 40 mm M10 Rot	Backer Gmbh u. Co	925328	
10	3	Handschraube VCT.40 p-M8X16	ELESA 69851	925553	
11	1	Schiebebügel Uni, schwarz		925313	24308
12	2	Innensechskant Rundkopfschraube	ISO 7380 - M6 x 35	8003806035	
13	1	Sitz SIIS Plus		06464335575	24299
14	3	Gewindestift	DIN 916 - M6 x 8	8004106008	
15	1	Gewindestift	DIN 916 - M8 x 8	8004108008	
16	10	Innensechskant Rundkopfschraube	ISO 7380 - M6 x 20	8003806020	
17	1	Buchse konisch Ø50	Nylon 6 koksgrå	924928	11941
18	12	Scheibe	DIN 125 - A 6	8802806	
19	4	Distanzbuchse für Trageplatte 14,5X6,4X7	Plastic	994166	
20	1	Gasfeder 150 mm 350 N		093035150	



RESERVEDELE					
Mark.	Stk.	Genstand	Materiale	Vare nr.	Tegn. nr.
1	2	Hjul sporkugleleje 100 mm natblå	Tente 5340 UAP 100 R05	014913	
2	2	Sekskant tap for bremsestang	Sekskant 11	923451	12077
3	2	Gummiprop Ø14x8	Rubber A605 Shore 70	923366	12218
4	1	Håndkugle for bremsestang sort	Plast	923449	
5	1	Fod Uni-H4		925357	24329
6	1	Bremseaksel Flex Uni-21 med sekskant sort metallic komplet		925727	21367
7	1	Bremsestang buet med sekskant sort metallic	Rundstål Ø12	925726	13145
8	2	Stopskrue med indvendig sekskant med krater	DIN 916 - M5 x 6	8004105006	
9	1	Skrue med indvendig sekskant cylindrisk hoved	DIN 912 - M10 x 30	8001210030	
10	2	Bremsehjul Soft Lock 100 mm natblå	Tente 5446 PJP 100 R36-32	014013	
11	1	Rørben Ø15	Plast	921694	
12	4	Skive	DIN 125 - A 6	8802806	
13	2	Skrue med indvendig sekskant halvrunder hoved	ISO 7380 - M6 x 16	8003806016	
14	2	Skrue med indvendig sekskant halvrunder hoved	ISO 7380 - M6 x 10	8003806010	
15	1	Møtrikbeskytter M10		925863	Hætte M10

SPARE PARTS					
Item	Qty	Description	Material	Stock No	Drawing No
1	2	Castor 100 mm blue	Tente 5340 UAP 100 R05	014913	
2	2	Hexagon tap brake stick	Sekskant 11	923451	12077
3	2	Rubber plug Ø14x8 mm	Rubber A605 Shore 70	923366	12218
4	1	Ball for brake stick black	Plast	923449	
5	1	Underframe Uni-H4		925357	24329
6	1	Brake shaft flex Uni-21 black metallic		925727	21367
7	1	Brake lever curved for Flex	Rundstål Ø12	925726	13145
8	2	Hexagon Socket Set Screw	DIN 916 - M5 x 6	8004105006	
9	1	Cylinder Head Cap Screw	DIN 912 - M10 x 30	8001210030	
10	2	Castor 100 mm	Tente 5446 PJP 100 R36-32	014013	
11	1	Plug Ø15 mm	Plast	921694	
12	4	Washer	DIN 125 - A 6	8802806	
13	2	Hexagon Socket Button Head Screw	ISO 7380 - M6 x 16	8003806016	
14	2	Hexagon Socket Button Head Screw	ISO 7380 - M6 x 10	8003806010	
15	1	Cover for M10 screw		925863	Hætte M10

ERSATZTEILE					
Mark.	Stuk	Bezeichnung	Material	Artikel nr.	Zeichnungs nr
1	2	Rolle 100 mm Blau	Tente 5340 UAP 100 R05	014913	
2	2	6-kant Zapfen für Brems stange	Sekskant 11	923451	12077
3	2	Gummistopfen Ø14x 8 mm	Rubber A605 Shore 70	923366	12218
4	1	Kugel für Bremsstange Schwarz	Plast	923449	
5	1	Untergestell Uni-H4		925357	24329
6	1	Bremswelle Flex Uni-21 Schwarz metall glanz		925727	21367
7	1	Bremsstange gebogen für Flex	Rundstål Ø12	925726	13145
8	2	Gewindestift	DIN 916 - M5 x 6	8004105006	
9	1	Zylinderschrauben mit Innensechskant	DIN 912 - M10 x 30	8001210030	
10	2	Rolle 100 mm	Tente 5446 PJP 100 R36-32	014013	
11	1	Abdeckstopfen Ø15 mm	Plast	921694	
12	4	Scheibe	DIN 125 - A 6	8802806	
13	2	Innensechskant Rundkopfschraube	ISO 7380 - M6 x 16	8003806016	
14	2	Innensechskant Rundkopfschraube	ISO 7380 - M6 x 10	8003806010	
15	1	Deckel für M10 Schraube		925863	Hætte M10