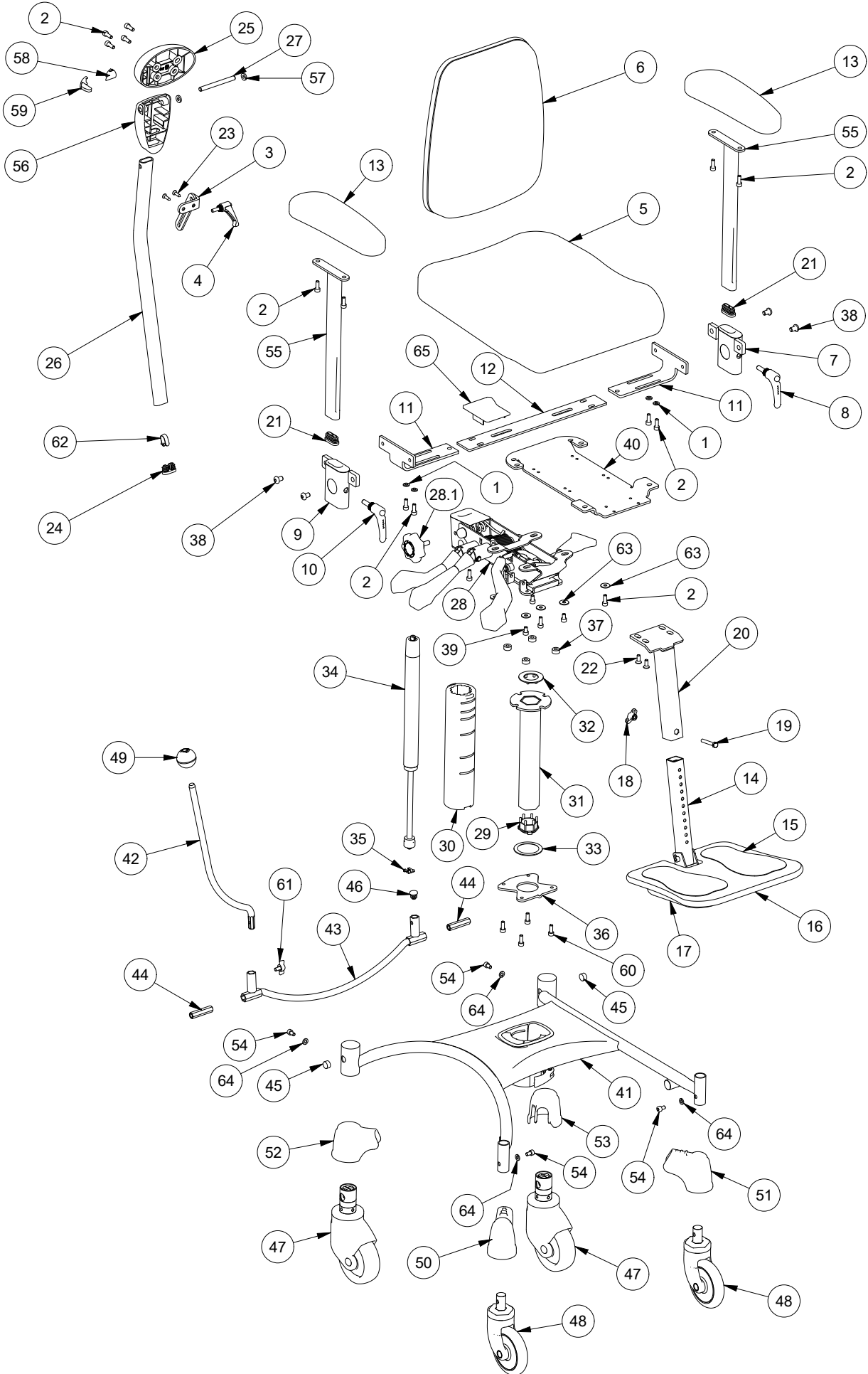




VELA Tango 100 S



Pos	Pcs	Beskrivelse	Description	Beschreibung	Stock no
1	4	Skive M6	Washer M6	Scheibe M6	8802206
2	16	Skruer med inv. sekskant CH	Cylinder Head Cap Screw	Zylinderschrauben mit Innensechskant	800120601 6
3	1	Vinkelrigle 18 komplet	Slide fixture 18 Complete	Winkelriegel 18 komplett	901413
4	1	Skiftegreb ERX.44 p-M6x16	Leaver for adjustment M6x16	Schalthebel Anpassung M6x16	921631
5	1	Sæde E3 36x43 cm	Seat E3 36x43 cm	Sitz E3 36x43 cm	06494940583
6	1	Ryg E3 samlet 28x35 cm	Back rest E3 complete 28x35 cm	Rücken E3 komplett 28x35 cm	08216822583
7	1	Armlænsholder kpl TG100S Vs m/picto	Armrest holder cpl TG100S Ls w/picto	Armlehne Halter kpl TG100S Ls m/picto	926965
8	1	Skiftegreb M8 x 25	Quick release M8x25mm	Schnellspanner M8x25mm	926327
9	1	Armlænsholder kpl TG100S Hs m/picto	Armrest holder cpl TG100S Rs w/picto	Armlehne Halter kpl TG100S Rs m/picto	926966
10	1	Skiftegreb M8 x 25	Quick release M8x25mm	Schnellspanner M8x25mm	926327
11	2	Plade f/sidestk. for Ergon armlæn Tango 100 ES	Plate for Ergon armrest Tango 100 ES	Tafel für Ergon Armlehne Tango 100 ES	926433
12	1	Armlænsbund 340 HH E3-E4	Arm rest fixture HH E3-E4	Armlehnenbefestigung HH E3-E4	925492
13	2	Armlænsplade symmetrisk 8x26 samlet	Arm rest pad, Symetrical	Armauflage, Symmetrisch	15531003
14	1	Længderør 240 mm	Length pipe 240 mm	Länge Rohr 240 mm	921641
15	2	Gummi fodsål for fodplade	Rubber foot for footplate	Gummifuß für Fußplatte	923821
16	1	Fodplade plast for LP.27	Plastic Footplate for LP.27	Kunststoff-Fußplatte für LP.27	923681
17	1	Bund for S-fodstøtte Ø16	Bottom of S-footrest Ø16	Boden für S-Fußstütze Ø16	923369
18	1	Vingemøtrik M6	Wing nut M6	Flügelmutter M6	927280
19	1	Bolt M6 x 40	Bolt M6 x 40	Schraube M6 x 40	8005206040
20	1	Sokkel S-fodstøtte (26-41) 10 gr	Socket S-footrest (26-41) 10 degree	Socket S-Fußstütze (26-41) 10 gr	928096
21	2	Rørben 15x35 mm flad-oval	Plug 15x35 mm flat-oval	Stöpsel 15x35 mm flach-oval	922129
22	4	Skruer m/indv. 6-kt UH M6x16	Countersunk Screw M6x16	Senkschraube m/Innen 6-kt M6x16	800220601 6
23	2	Træskrue UH 4,5 x 16 mm	Wooden screw 4,5 x 16 mm	Holzschrauben 4,5 x 16 mm	8008245016
24	1	Rørben 15x30 mm flad-oval m/hak	Plug 15x30 mm	Stöpsel 15x30 mm	925890
25	1	Underlag ryghængsel u/stop	Plate part for Hinge without stop	Aufnahme f/ Schaniere ohne Stopf	926636
26	1	Rygbøjle 22 v.54 520 mm	Backrest Arm 22 v. 54 520 mm	Rückenbügel 22 v. 54 520 mm	07347
27	1	Aksel for ryghængsel	Shaft for backrest bracket	Oberteil für Rückenlehne Halterung	923284
28	1	Bæreplade 42.3 Hs	42.3 seat mech. Rs	Trägerplatte 42.3 Rs	929106
28.1	1	Håndskrue VELA 60 M8x20	Hand screw VELA 60 M8 x 20	Handschraube VELA 60 M8 x 20	928964
29	1	Styreskive 36 med rota-styr	Control disc 36 with rotary control	Steuerscheibe 36 mit Drehregler	926040
30	1	Yderrør plast Ø58 for 150	External tube plastic Ø50 for 150 mm	Aussenrohr aus Kunststoff Ø50 für 150 mm	924929
31	1	Inderrør 36 for 150 komplet	Internal tube 36 for 150 compl.	Innenrohr 36 für 150 komplet	04211150
32	1	Bæreskive 36 med tappe top	Support disc with pins	Trägerplatte mit Zapfen	923387
33	1	Lejeskive plast	Bearing disc - plastic	Lagerscheibe - Plastik	994167
34	1	Gaspatron 150 mm 350 N	Gas spring 150 mm 350 N	Gasfeder 150 mm 350 N	090035150
35	1	Låseklips for gasfeder	Lock clip rectangular	Schliessplint	900258
36	1	Fæsteplade	Attaching plate	Befestigungsplatte	994165
37	4	Afstandbøsning for bæreplade - rota	Distance Bushing f/seat supp.	Distanzbuchse f/Trageplatte	994166
38	4	Skruer med indiv. 6-kt RH M8 x 12 mm	Hexagon Socket Button Head Screw M8 x 12	Schraube mit Sechskant und runden Kopf M8 x 12	8003208012
39	4	Skruer med invendig sekskant cylindrisk hoved	Cylinder Head Cap Screw	Zylinderschrauben mit Innensechskant	8001206010
40	1	Adaptor for 42.2 bæreplade Tango 100S	Adapter plate for attaching plate Tango 100S	Adapterplatte für 42.2 Trageplatte Tango 100S	926436
41	1	Stel Tango 100 Combi SM m/bøsning	Frame Tango 100 Combi BM m/bushing	Untergestell Tango 100 Combi Schwarz	926800
42	1	Bremsestang buet med sekskant sort metallic	Brake lever curved for Flex	Bremsstange gebogen für Flex	925726
43	1	Bremseaksel Flex Uni-21 sort metallic kpl	Brake shaft flex Uni-21 black metallic	Bremswelle Flex Uni-21 Schwarz metallic	925727
44	2	Sekskant tap for bremsestang	Hexagon tap brake stick	6-kant Zapfen für Bremsestangen	923451
45	2	Rubber plug Ø14x7,5 mm	Rubber plug Ø14x7,5 mm	Gummistopfen Ø14x7,5 mm	923366
46	1	Rørben Ø15	Plug Ø15 mm	Abdeckstopfen Ø15 mm	921694
47	2	Bremsehjul Soft Lock 100 mm	Castor 100 mm	Rolle 100 mm	014015
48	2	Hjul sporkugleleje 100 mm	Castor 100 mm	Rolle 100 mm	014915
49	1	Håndkugle for bremsestang sort	Ball for Brake Stick, Black	Kugle für Bremsestange, Schwarz	923449
50	1	Kappe for svinghjul Vs. Sort	Cover F/ flywheel L	Deckel F/ Schwungrad L	926736 (sæt)
51	1	Kappe for svinghjul Tango Hs	Cover f/foot flywheel Tango R	Deckel F/ Schwungrad R	926736 (sæt)
52	1	Kappe for bremsehjul Hs.Sort	Cover f/brakewheel R	Deckel F/ Bremserad R	926736 (sæt)
53	1	Kappe for bremsehjul Vs. Sort	Cover F/ brakewheel L	Deckel F/ Bremserad L	926736 (sæt)
54	4	Lukket cylindriskhoved skrue med lim	Cylinder Head Cap Screw with treadlocking	Zylinderschrauben mit Innensechskant	8001606010
55	2	Armlænsstang 315 sort metallic	Arm Rest Bar 315 black metallic	Armlehneslange 315 schwarz metallic	16043
56	1	Ryghængsel sort	Backrest hinge black	Rückenscharnier Schwarz	925138
57	2	Gummiskive underlag ryghængsel	Rubber disc for backrest hinge	Gummischeibe für Rückenscharnier	926585
58	1	Lås for ryghængsel	Lock for backrest hinge	Schliess für Rückenscharnier	926638
59	1	Låsetap for ryghængsel	Locking tap for backrest hinge	Schliesstap für Rückenscharnier	926637
60	4	Skruer m/indv. 6-kt CH sort M6x16	Cylinder cap head M6x16 black	Zylinderschrauben M6x16 schwarz	8001106016
61	1	Vingemøtrik M6 x 11	Wing nut M6 x 11	Flügelmutter M6 x 11	927924
62	1	Knopffeder for 10 mm rør	Pop-out pin for 10 mm tube	Druck-stifte Ø10 mm Rohr	923362
63	8	Stor skive M6	Washer M6	Scheibe M6	8806206
64	4	Skive	Washer	Scheibe	880220 6
65	1	Rygafdækning konsol	Backrest console cover	Rück abdeckung	928890